

# Solution intégrée Geotab pour Mobilisights en Europe

Découvrez la gestion des flottes connectées avec Geotab et Mobilisights. Exploitez la puissance des données des véhicules du groupe Stellantis sur la plateforme de Geotab pour une gestion efficace de la flotte et des performances durables.



Contactez-nous pour en savoir plus

Par e-mail : [oem-emea@geotab.com](mailto:oem-emea@geotab.com) | Appel gratuit : +33 6 02 15 35 18

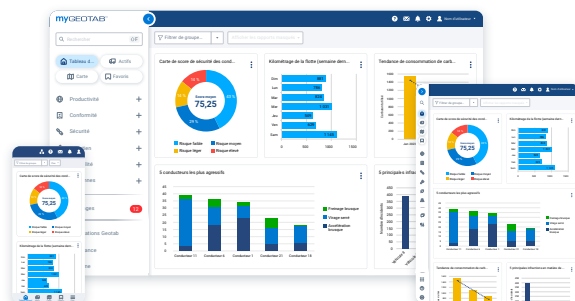
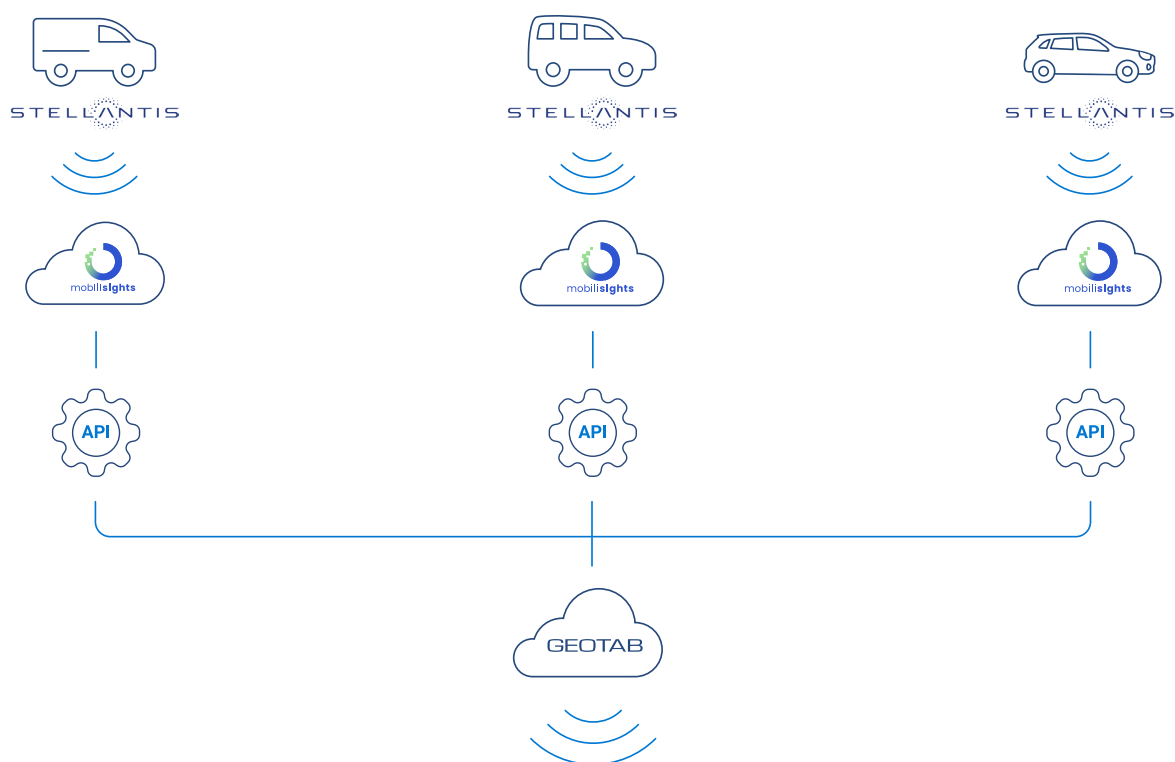
[f](#) [X](#) [in](#) [▶](#) [🎧](#) | **GEOTAB**

# Geotab propose une plateforme télématique ouverte, unique et évolutive ; désormais éligible pour les véhicules du groupe Stellantis équipés nativement.

En intégrant les données des véhicules Stellantis recueillies par Mobilisights dans son outil de gestion de flotte MyGeotab, Geotab propose aux gestionnaires de flotte de consulter des informations complexes et de qualité, telles que l'historique des trajets, l'état de charge des VE, les données relatives à la consommation de carburant et bien plus encore, sur une seule plateforme. De plus, il est possible de configurer des alertes sur l'état du véhicule pour garantir une prise en charge proactive

grâce aux données du moteur et le système ABS<sup>2</sup> pour renforcer la sécurité.

Cette solution intégrée ne nécessite aucune installation de matériel après-vente pour accéder aux données des véhicules connectés du groupe Stellantis<sup>1</sup>, parmi lesquels on retrouve les marques Abarth, Alfa Romeo, Citroën, DS automobiles, Fiat, Jeep, Lancia, Peugeot, Opel et Vauxhall.



## Une plateforme unifiée

<sup>1</sup> Disponible en Europe : Allemagne, Royaume-Uni, France, Italie, Belgique, Luxembourg, Pays-Bas, Autriche, Espagne, Portugal, Pologne, République tchèque, Danemark, Norvège, Suède, Finlande, Irlande, Suisse, Slovaquie, Slovénie, Bulgarie, Roumanie, Hongrie, Grèce, Chypre, Croatie, Estonie, Lettonie, Lituanie, Malte (liste non exhaustive).

<sup>2</sup> Confirmez l'éligibilité des véhicules à l'aide de notre [outil de recherche de VIN](#) sur MyAdmin. Veuillez vérifier auprès de votre distributeur toute dépendance au réseau mobile. Les points de données relatifs aux véhicules électriques sont disponibles sur certains modèles et marques. Voir les véhicules compatibles avec cette intégration à la page 4.



# Avantages :



## Gestion de flotte intégrée

Les données Mobilisights des véhicules du groupe Stellantis sont envoyées sur MyGeotab, notre plateforme intégrée, pour obtenir des informations exploitables.



## Des outils performants pour la gestion de flotte

grâce aux rapports d'activité, au suivi de la conduite, aux rapports sur les risques et la sécurité, ainsi qu'à d'autres indicateurs, les performances de la flotte sont maximisées.



## Accès aux données en fonction de vos besoins

Accédez à des données étendues en fonction des fonctionnalités des forfaits, Stellantis Premium et Stellantis Basic.



## Optimisation de la disponibilité des véhicules

La télématique installée en usine sur les véhicules Stellantis, les services Mobilisights et l'intégration harmonieuse des fonctionnalités de gestion de MyGeotab garantissent que les véhicules fonctionnent à leur taux optimal d'utilisation.



## Avantages en termes de coûts et activation à distance

La télématique installée en usine sur les véhicules du groupe Stellantis vous aide à gagner du temps et de l'argent en évitant les frais et les temps d'arrêt pour l'installation.

## Optimisation de la flotte

- Suivez la consommation de carburant pour optimiser les coûts
- Réduisez le temps de marche au ralenti pour une plus grande efficacité
- Surveillez les heures-moteur et recevez des alertes sur l'état de la flotte
- Optimisez l'état du moteur avec le suivi du temps de fonctionnement et de la vitesse
- Recevez des alertes moteur pour l'entretien préventif

## Durabilité

- Alertes sur l'huile et la vidange pour un entretien optimisé
- Suivez la progression de la recharge des VE, l'état de charge et de branchement pour maximiser le temps de disponibilité
- Restez informé de l'autonomie de vos VE pour planifier la recharge

## Sécurité

- Recevez des alertes de ceinture de sécurité pour renforcer la sécurité des passagers
- Suivez les freinages et les accélérations brusques pour promouvoir la prudence
- Surveillez la pression des pneus, recevez des alertes pour prolonger leur durée de vie
- Détectez les accidents pour améliorer les interventions d'urgence
- Données et informations sur les collisions pour les assurances et la sécurité
- ESC/ESP et ABS pour la stabilité du véhicule et les performances au freinage

## Productivité

- Suivi GPS détaillé
- Rapports sur les trajets et l'activité pour optimiser l'efficacité de la flotte
- Meilleure utilisation du moteur grâce à des alertes sur l'état et la programmation de l'entretien
- Alertes du système ADAS et d'aide à la circulation pour plus de précision

## Conformité

- Rapports sur l'utilisation personnelle et professionnelle des véhicules

## Évolutivité

- Kit de développement logiciel et API



## Les véhicules compatibles avec l'intégration incluent, sans s'y limiter :



CITROËN

- C3 (MCI)
- C3 Aircross (MCI, BEV)
- C4 (MCI, BEV)
- C4 Spacetourer, Picasso (MCI)
- C4X (MCI, BEV)
- C5 Aircross (MCI, PHEV)
- C5X (MCI, PHEV)
- Berlingo/Van (MCI, BEV)
- SpaceTourer (MCI, BEV)
- Jumpy (MCI, BEV, FCEV)
- Cavalier (MCI, BEV)



O P E L



VAUXHALL

- Corsa (MCI, BEV)
- Mokka (MCI, BEV)
- Crossland X,
- Crossland (MCI)
- Astra (MCI, BEV, PHEV)
- Insignia (MCI)
- Grandland / X (MCI, PHEV)
- Combo Life / Cargo (MCI, BEV)
- Zafira Life (MCI, BEV)
- Vivaro (MCI, BEV, FCEV)
- Movano (MCI, BEV)



- 208 (MCI, BEV)
- 308 (MCI, BEV, PHEV)
- 408 (MCI, PHEV)
- 508 (MCI, PHEV)
- 2008 (MCI, BEV)
- 3008 (MCI, PHEV, BEV)
- 5008 (MCI)
- Rifter (MCI, BEV)
- Traveller (MCI, BEV)
- Partner (MCI, BEV)
- Expert (MCI, BEV, FCEV)
- Boxer (MCI, BEV)



DS AUTOMOBILES

- DS3 (MCI, BEV)
- DS4 (MCI, PHEV)
- DS7 (MCI, PHEV)
- DS9 (PHEV)



FIAT

- 500 (BEV)
- 600 (BEV)
- 500 Abarth (BEV)
- VUL Doblò (BEV, MCI)
- VUL Scudo (BEV, MCI)
- VUL Ducato (BEV, MCI)

Jeep®

- Avenger (MCI, BEV)
- Renegade (MCI, PHEV)
- Compass (MCI, PHEV)
- Wrangler (MCI, PHEV)
- Gladiator (MCI)
- Grand Cherokee (PHEV)



- Giulia (MCI)
- Stelvio (MCI)
- Tonale (MCI, PHEV)



- New Lancia Ypsilon

 mobilisights

STELLANTIS

Avec la puissance de la technologie télématique de Geotab, associée aux données des véhicules connectés du groupe Stellantis fournies par Mobilisights, profitez d'informations exploitables et de recommandations pour améliorer l'efficacité, la sécurité et la durabilité de la flotte. Collectez et analysez des données riches et de qualité provenant des véhicules Stellantis<sup>1</sup>, avec une sécurité informatique complète et l'accent sur la confidentialité. Avec la télématique installée en usine par les constructeurs et la plateforme MyGeotab, les flottes connectées génèrent de meilleurs résultats grâce à l'intelligence des données.

Geotab, le logo Geotab, MyGeotab, la Marketplace de Geotab et MyAdmin sont des marques commerciales ou des marques déposées de Geotab Inc. et/ou de ses sociétés affiliées. Mobilisights, Abarth, Alfa Romeo, Citroën, DS automobiles, Fiat, Jeep, Lancia, Peugeot et Opel sont des marques ou des marques déposées de Stellantis NV et/ou de ses sociétés associées. L'utilisation de marques tierces n'implique aucune promotion ou affiliation avec ces parties. L'utilisation du mot Partenaire n'implique pas une relation de partenariat entre Geotab et toute autre entreprise. © 2024 Geotab Inc. Tous droits réservés.